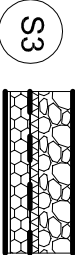
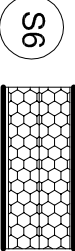


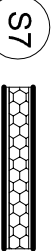
- Extenzivní vegetace 1.100 mm
- Ochrana a separační geotextilie 200g tl. 2.0 mm
- Hydroakumulace a drenážní novová tláče 1.20 mm
- Ochrana a separační geotextilie 300g tl. 2.5 mm
- Hydroizolace - svazňovací fólie z mikrokenného PVC, křídovou ze skleněné rohože, oddělní proti pronikání kotelny, pro stabilizaci přilepení a vegetace
- Separace měkání textlie
- Tepelná izolace EPS 150 celková tl. 250mm (150+100mm)
- Parotěsnění a vzduchotěsnost, provzdušni vodotěsnost vrstva
- Dřevěné bednění



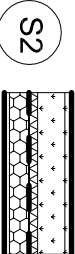
- OKAPNÍ ČÁSTI VEGETAČNÍ STŘECHY S3 - VYP. N. KACÍRKEM
- Kacířek 11.00 mm
 - Hydroakumulace a drenážní novová tláče 1.20 mm
 - Ochrana a separační geotextilie 300g tl. 2.5 mm
 - Hydroizolace - svazňovací fólie z mikrokenného PVC, křídovou ze skleněné rohože, oddělní proti pronikání kotelny, pro stabilizaci přilepení a vegetace
 - Separace měkání textlie
 - Tepelná izolace EPS 150 tl. 160mm
 - Parotěsnění a vzduchotěsnost, provzdušni vodotěsnost vrstva
 - Dřevěné bednění



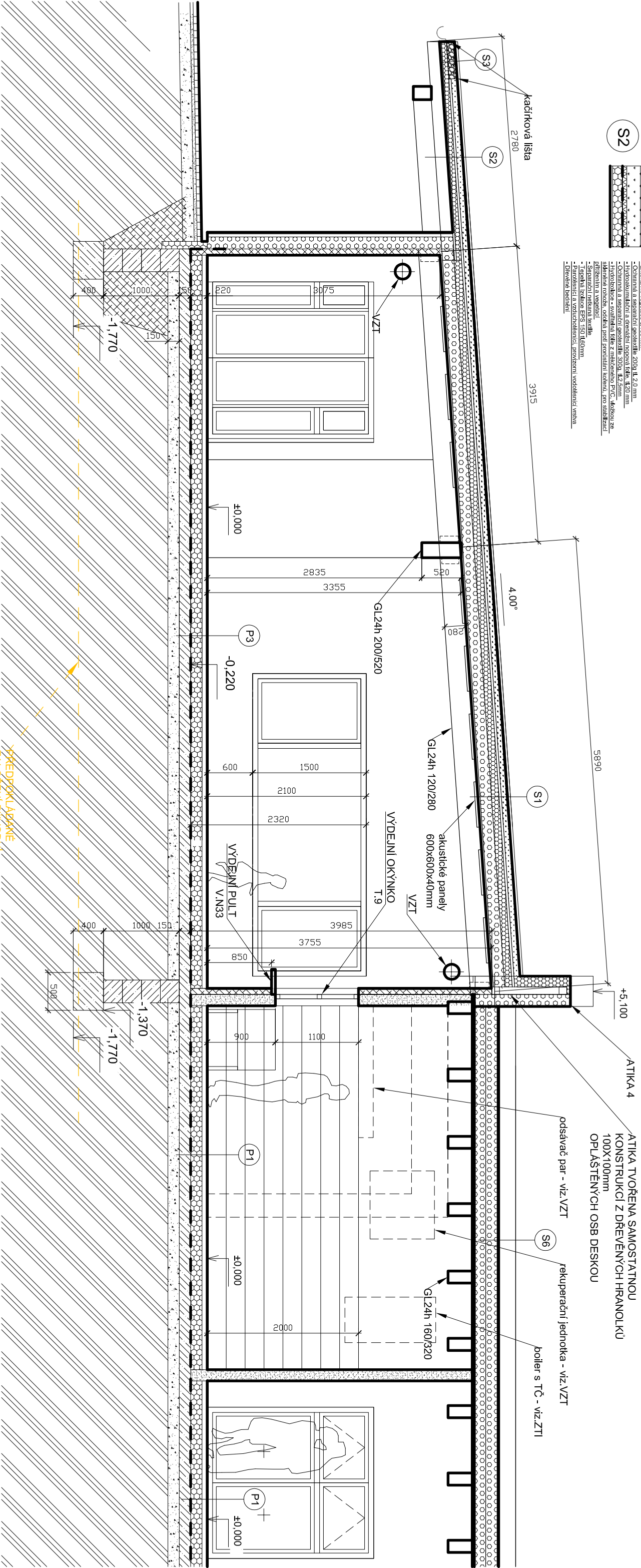
- Střelná krytina - svazňovací fólie z mikrokenného PVC
- Separace měkání textlie
- Tepelná izolace EPS 150 celková tl. 250mm (150+100mm)
- Parotěsnění a vzduchotěsnost, provzdušni vodotěsnost vrstva
- Dřevěné bednění



- Střelná krytina - svazňovací fólie z mikrokenného PVC
- Separace měkání textlie
- Tepelná izolace EPS 150 tl. 160mm
- Parotěsnění a vzduchotěsnost, provzdušni vodotěsnost vrstva
- Dřevěné bednění



- Extenzivní vegetace 1.100 mm
- Ochrana a separační geotextilie 200g tl. 2.0 mm
- Hydroakumulace a drenážní novová tláče 1.20 mm
- Ochrana a separační geotextilie 300g tl. 2.5 mm
- Hydroizolace - svazňovací fólie z mikrokenného PVC, křídovou ze skleněné rohože, oddělní proti pronikání kotelny, pro stabilizaci přilepení a vegetace
- Separace měkání textlie
- Tepelná izolace EPS 150 tl. 160mm
- Parotěsnění a vzduchotěsnost, provzdušni vodotěsnost vrstva
- Dřevěné bednění



OPRAVA
PŘEDPOKLADANÉ
ZALOŽENÍ PŮVODNÍ
ODSTRAŇOVANÉ STAVBY

- P1** - KERAMICKÁ DLAŽBA TMELU 30x60 tl. 10 mm
(dlažba keramická formátu 600x300 mm, 1. jak., součinitel smykového tření min. 0,5 (R9 a vyšší), odtěruvzdornost min. PE14)
- BETONOVÝ POTĚR tl. 50-60 mm, DILATACE 6x6 m
 - PE - FOLIE SEPARAČNÍ 0,2 mm
 - DESKA POLYSTYRENU - EPS 150 tl. 140 mm
 - SEPARAČNÍ VRSTVA (LEPENKA, apod.)
 - ASFALTOVÝ PÁS 1x, PROTI ZEMNÍ VLHKOSTI, 4 mm + přísl. penetr. nátěr
 - PODKLADNÍ BETON VYZTUŽENÝ, C 20/25, tl. 150 mm, S KARI SÍTI PŘI DOLNÍM POVRCHU (OKA 150/150, PROF. 8/8)
 - HUTNĚNÝ VYROVNAVACÍ PODSYP ŠTĚRKODRŤ, 150-200 mm

- P3** - CELOPLOŠNĚ LEPENÉ ZÁTĚŽOVÉ PVC TL. 2mm
- SAMONIVELAČNÍ HMOTA TL. 10mm
 - BETONOVÝ POTĚR tl. 50-60 mm, DILATACE 6x6 m
 - PE - FOLIE SEPARAČNÍ 0,2 mm
 - DESKA POLYSTYRENU - EPS 150 tl. 140 mm- SEPARAČNÍ VRSTVA (LEPENKA, apod.)
 - ASFALTOVÝ PÁS 1x, PROTI ZEMNÍ VLHKOSTI, 4 mm + přísl. penetr. nátěr
 - PODKLADNÍ BETON VYZTUŽENÝ, C 20/25, tl. 150 mm, S KARI SÍTI PŘI DOLNÍM POVRCHU (OKA 150/150, PROF. 8/8)
 - HUTNĚNÝ VYROVNAVACÍ PODSYP ŠTĚRKODRŤ, 150-200 mm

AUTOR PROJEKTU :		ING. ARCH. PETR MLÝNEK	
INVESTOR :		Statutární město Opava	
MÍSTO :		PARC. Č. 145 a 146, K.Ú. KOMÁROV U OPAVY	
NÁZEV STAVBY :		MŠ KOMÁROV - PŘÍSTAVBA	
NÁZEV VÝKRESU :		ŘEZ 9	
ZÁK. Č.:		STUP. PP.:	
DPS		DATUM :	
V/2019		MĚŘÍTKO :	
1:50		Č. VÝKRS.:	
D.1.15			